



АДМИНИСТРАЦИЯ ГОРОДА ПЕРМИ  
ДЕПАРТАМЕНТ ЗЕМЕЛЬНЫХ ОТНОШЕНИЙ

Сибирская ул., д. 15, Пермь, 614000, тел. (342) 212-46-78, факс 212-41-51  
e-mail: dzo@gorodperm.ru, http://www.gorodperm.ru

**РАЗРЕШЕНИЕ**  
**на размещение объекта**  
№ 21-01-44-868 от 15 ИЮН 2022

Департамент земельных отношений Администрации города Перми в соответствии с пунктом 3 ст. 39.36 Земельного кодекса Российской Федерации, Положением о порядке и условиях размещения объектов на землях или земельных участках, находящихся в государственной или муниципальной собственности, на территории Пермского края без предоставления земельных участков и установления сервитутов, публичного сервитута, утвержденным Постановлением Правительства Пермского края от 22 июля 2015 г. № 478-п, заявлением от 06 июня 2022 г. № 21-01-06-4993

**разрешает** АО «Газпром газораспределение Пермь» (ИНН 5902183841, ОГРН 1025900512670, место нахождения: 614000, г. Пермь, ул. Петропавловская, 43)

**размещение объекта:** газопровод давлением до 1,2 МПа, для размещения которого не требуется разрешения на строительство к жилому дому по адресу: Пермский край, г. Пермь, мкр. Камская поляна, дом № 22.

**на землях:** государственная собственность на которые не разграничена.

**местоположение:** Пермский край, г. Пермь, мкр. Камская поляна

**разрешение выдано на срок:** 11 месяцев

**способ размещения объекта:** подземный

**Дополнительные условия размещения:**

Территория, согласно схеме, расположена в зоне с особыми условиями использования территорий: охранный зона объектов электросетевого хозяйства, приаэродромная территория аэродрома аэропорта Большое Савино; зоны санитарной охраны: второй пояс зоны санитарной охраны поверхностного водозабора АО «Пермский завод «Машиностроитель», третий пояс зоны санитарной охраны поверхностного водозабора АО «Пермский завод «Машиностроитель»; прочие зоны ограничений: зона катастрофического затопления, водоохранная зона, прибрежная защитная полоса.

**АО «Газпром газораспределение Пермь»:**

1. Соблюдать Правила охраны электрических сетей, установленные постановлением Правительства Российской Федерации от 24 февраля 2009 г. № 160 «О порядке установления охранных зон объектов электросетевого хозяйства и особых условий использования земельных участков, расположенных в границах таких зон»;

2. Соблюдать Правила использования воздушного пространства, установленные постановлением Правительства Российской Федерации

от 11 марта 2010 г № 138 «Об утверждении Федеральных правил использования воздушного пространства Российской Федерации»;

3. Соблюдать санитарные правила и нормативы, утвержденным постановлением Главного государственного врача РФ от 14 марта 2002 г № 10 «О введении в действие Санитарных правил и норм «Зоны санитарной охраны источников водоснабжения и водопроводов питьевого назначения. СанПиН 2.1.4.1110-02»;

4. Не допускать на земельном участке размещение объектов без обеспечения инженерной защиты таких объектов от затопления, подтопления;

5. Соблюдать Правила береговой полосы, водоохранной зоны и прибрежной защитной полосы, установленные статьями 6, 65 Водного кодекса Российской Федерации;

6. В соответствии с пунктом 7(2) Положения о порядке и условиях размещения объектов на землях или земельных участках, находящихся в государственной или муниципальной собственности, на территории Пермского края без предоставления земельных участков и установления сервитутов, публичного сервитута, утвержденного постановлением Правительства Пермского края от 22 июля 2015 г. № 478-п, представить в департамент земельных отношений в течении 1 месяца с момента размещения объектов материалы контрольной геодезической съемки размещенных объектов на бумажном и электронном носителях на безвозмездной основе.

В соответствии со статьей 20<sup>1</sup> Закона Пермского края от 14 сентября 2011 г. № 805-ПК «О градостроительной деятельности в Пермском крае» АО «Газпром газораспределение Пермь»:

Не позднее, чем за 10 рабочих дней до начала строительства и реконструкции безвозмездно передать в департамент градостроительства и архитектуры администрации города Перми один экземпляр копий разделов проектной документации, предусмотренных пунктом 1 части 12 статьи 48 Градостроительного кодекса Российской Федерации.

В течение 10 рабочих дней после окончания работ по строительству, реконструкции безвозмездно передать в департамент градостроительства и архитектуры администрации города Перми схему, отображающую расположение объекта и сетей инженерно-технического обеспечения, подписанную АО «Газпром газораспределение Пермь», с приложением текстового и графического описания местоположения границ охранной и санитарно-защитной зоны, перечень координат характерных точек границ такой зоны.

**Приложение:** схема предполагаемых к использованию земель или части земельного участка (на 1 л. в 1 экз.)

И.о. начальника отдела предоставления  
земельных участков по работе  
с юридическими лицами



Н.Н. Борцова



## Схема предполагаемых к использованию земель или части земельного участка

**Объект:** Газопровод давлением до 1.2 Мпа. для размещения которого не требуется разрешения на строительство к жилому дому по адресу: Пермский край, г. Пермь, мкр. Камская поляна, дом № 22

**Местоположение:** Пермский край, г. Пермь, мкр. Камская поляна

**Площадь земель или части земельного участка:** 28 м<sup>2</sup> (ЗУ1(1)= 25,35 м<sup>2</sup>; ЗУ1(2)= 2,30 м<sup>2</sup>)

**Категория земель:** земли населенных пунктов;

**Вид разрешенного использования:** -

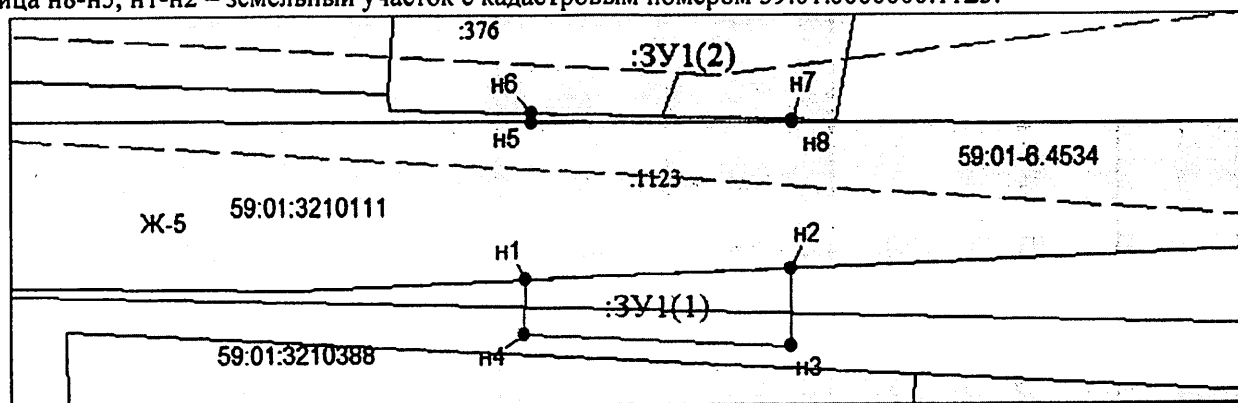
**Каталог координат, м**

:ЗУ1(1)		
н1	526369.02	2236565.97
н2	526369.41	2236576.11
н3	526366.47	2236576.06
н4	526366.97	2236565.88
:ЗУ1(2)		
н5	526375.05	2236566.22
н6	526375.40	2236566.23
н7	526375.10	2236576.22
н8	526374.99	2236576.22

Граница н2-н1, н5-н6, н7-н8 – земли общего пользования;

Граница н6-н7 – земельный участок с кадастровым номером 59:01:3210110:376;

Граница н8-н5, н1-н2 – земельный участок с кадастровым номером 59:01:0000000:1123.



Масштаб 1:300

### Условные обозначения:

- Граница охранных и территориальных зон
- Существующая часть границы, сведения о которой достаточны для определения её
- Характерная точка границы, сведения о которой позволяют однозначно определить ее положение
- :3 Кадастровый номер земельного участка
- Граница кадастрового деления
- 59:01:4011806 Номер кадастрового квартала по сведениям ГКН
- н1 Обозначение характерной точки границ
- Граница образуемого земельного участка
- :ЗУ1 Обозначение образуемого земельного участка
- Ж-4 Обозначение территориальной зоны
- 59:01-6.363 Обозначение охранной зоны

**Заявитель:** АО "Газпром газораспределение Пермь" по доверенности А.К. Порубов

(подпись, расшифровка подписи)

МП (для юридических лиц и индивидуальных предпринимателей)

*Порубов*